

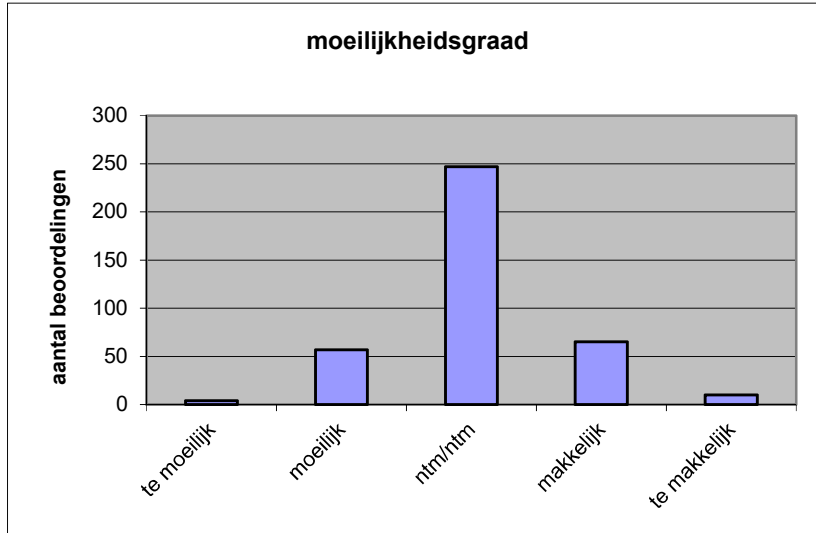
Quick scan
18103 VWO Latijn 2018 tijdvak 1

Wat is uw oordeel over de moeilijkheidsgraad van het examen?

Ik vind het examen

- te moeilijk.
- moeilijk.
- niet te moeilijk/niet te makkelijk.
- makkelijk.
- te makkelijk.

	Abs.	Perc.
te moeilijk.	4	1%
moeilijk.	57	15%
niet te moeilijk/niet te makkelijk.	247	64%
makkelijk.	65	17%
te makkelijk.	10	3%
N=	383	100%



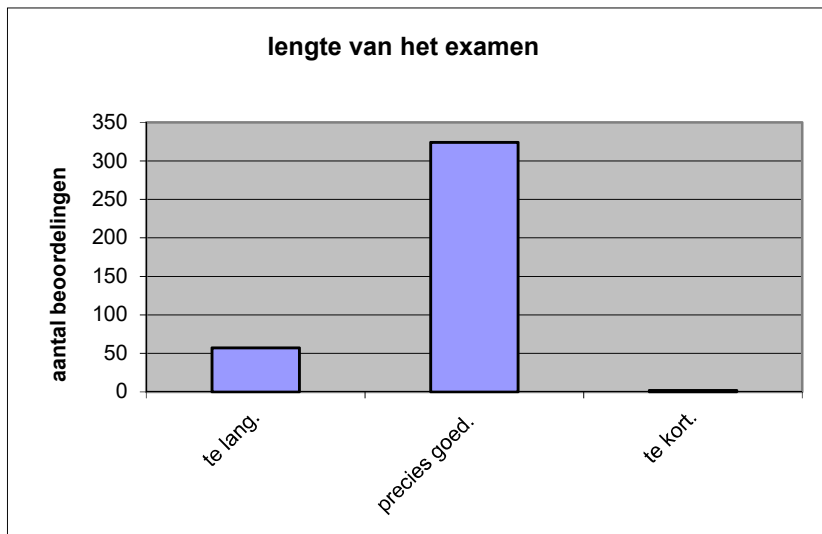
gemiddelde	3,05
standaardafw.	0,68

Wat is uw oordeel over de lengte van het examen in verhouding tot de tijd die de kandidaat ervoor beschikbaar heeft?

Het examen is

- te lang.
- precies goed.
- te kort.

	Abs.	Perc.
te lang.	57	15%
precies goed.	324	85%
te kort.	2	1%
N=	383	100%



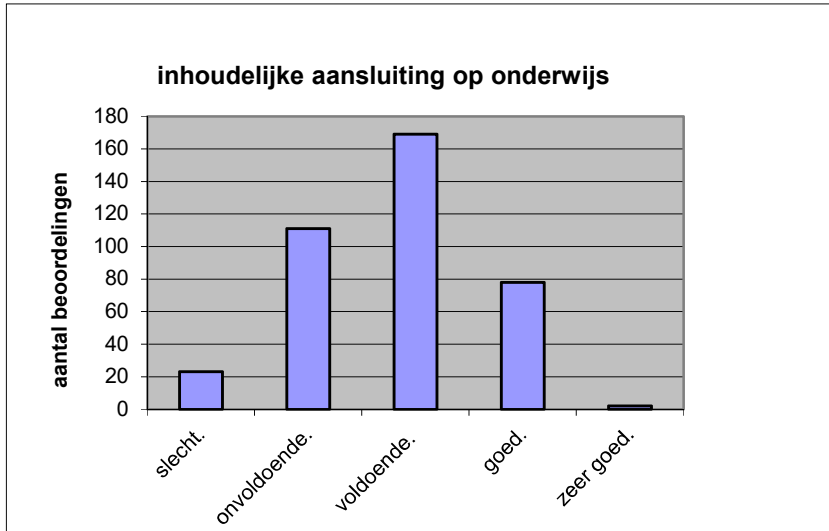
gemiddelde	1,86
standaardafw	0,37

Wat is uw oordeel over de inhoudelijke aansluiting van het examen bij het gegeven onderwijs?

- zeer goed.
- goed.
- voldoende.
- onvoldoende.
- slecht.

	Abs	Perc.
zeer goed.	2	1%
goed.	78	20%
voldoende.	169	44%
onvoldoende.	111	29%
slecht.	23	6%
N=	383	100%

gemiddelde	2,80
standaardafw	0,85

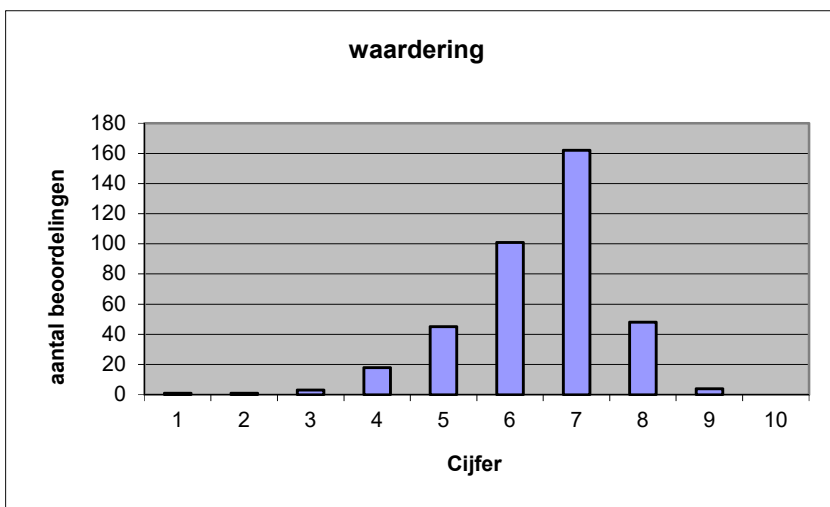


Welk cijfer zou u dit examen geven?
Ik geef dit examen een:

- 1
- 2
- 3
- 4
- 5
- 6
- 7
- 8
- 9
- 10

	Abs.	Perc.
1	1	0%
2	1	0%
3	3	1%
4	18	5%
5	45	12%
6	101	26%
7	162	42%
8	48	13%
9	4	1%
10	0	0%
N=	383	100%

gemiddelde	6,45
standaardafw	1,14



Quick scan
VWO Latijn 2018 tijdvak 1

Correlatietabel

	Lengte examen		
		Aansluiting onderwijs	
		Cijfer examen (waardering)	
Moeilijkheidsgraad	0,34	0,00	0,06
Lengte examen		0,12	0,22
Aansluiting onderwijs			0,69

Moeilijkheidsgraad	1 = te moeilijk, 5 = te makkelijk
Lengte examen	1 = te lang, 3 = te kort
Aansluiting onderwijs	hercodeerd: slecht=1; zeer goed=5
Cijfer examen (waardering)	1=slecht; 10 = uitmuntend

Ingeschreven leerlingen	6798
Ingezonden leerlingen	6303
Totaal aantal scholen	360
Aantal reacties	383
Van aantal scholen	296
Percentage van totaal aantal scholen	82,22%
Aantal docenten	361
Aantal mailadressen	363