

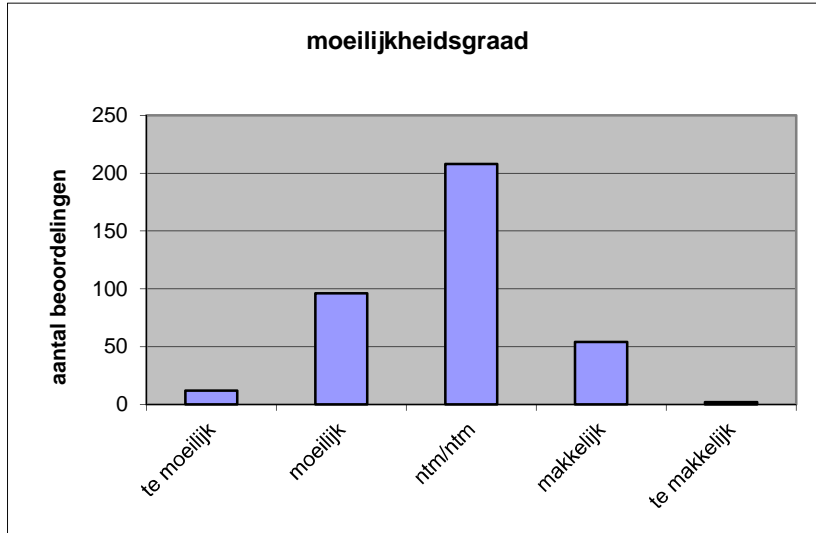
Quick scan
16103 VWO Latijn 2016 tijdvak 1

Wat is uw oordeel over de moeilijkheidsgraad van het examen?

Ik vind het examen

- te moeilijk.
- moeilijk.
- niet te moeilijk/niet te makkelijk.
- makkelijk.
- te makkelijk.

	Abs.	Perc.
te moeilijk.	12	3%
moeilijk.	96	26%
niet te moeilijk/niet te makkelijk.	208	56%
makkelijk.	54	15%
te makkelijk.	2	1%
N=	372	100%



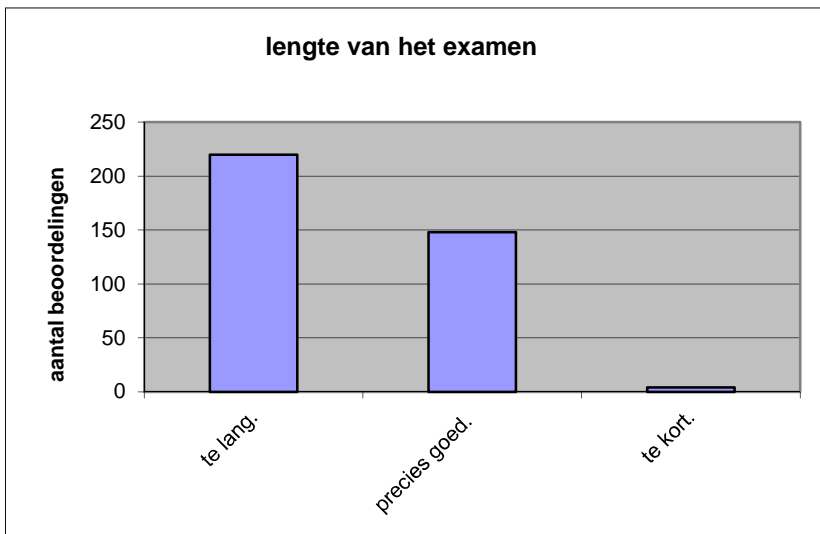
gemiddelde	2,83
standaardafw.	0,73

Wat is uw oordeel over de lengte van het examen in verhouding tot de tijd die de kandidaat ervoor beschikbaar heeft?

Het examen is

- te lang.
- precies goed.
- te kort.

	Abs.	Perc
te lang.	220	59%
precies goed.	148	40%
te kort.	4	1%
N=	372	100%



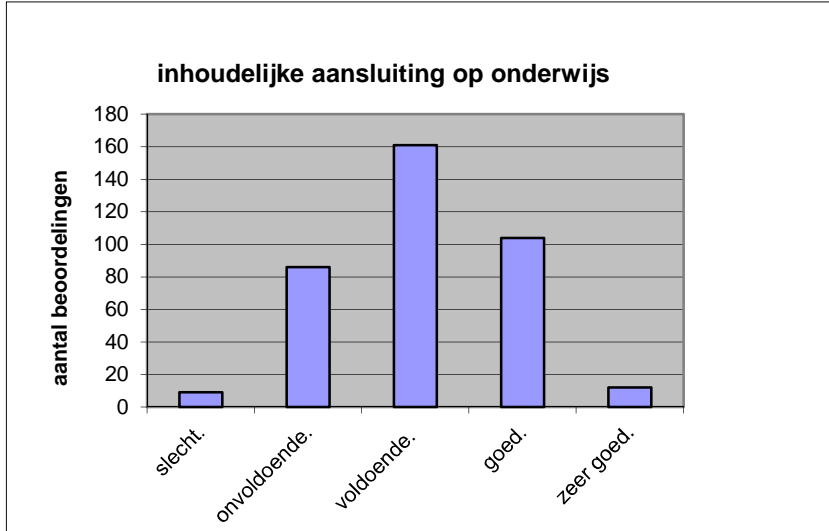
gemiddelde	1,42
standaardafw	0,52

Wat is uw oordeel over de inhoudelijke aansluiting van het examen bij het gegeven onderwijs?

- zeer goed.
- goed.
- voldoende.
- onvoldoende.
- slecht.

	Abs	Perc.
zeer goed.	12	3%
goed.	104	28%
voldoende.	161	43%
onvoldoende.	86	23%
slecht.	9	2%
N=	372	100%

gemiddelde	3,06
standaardafw	0,86

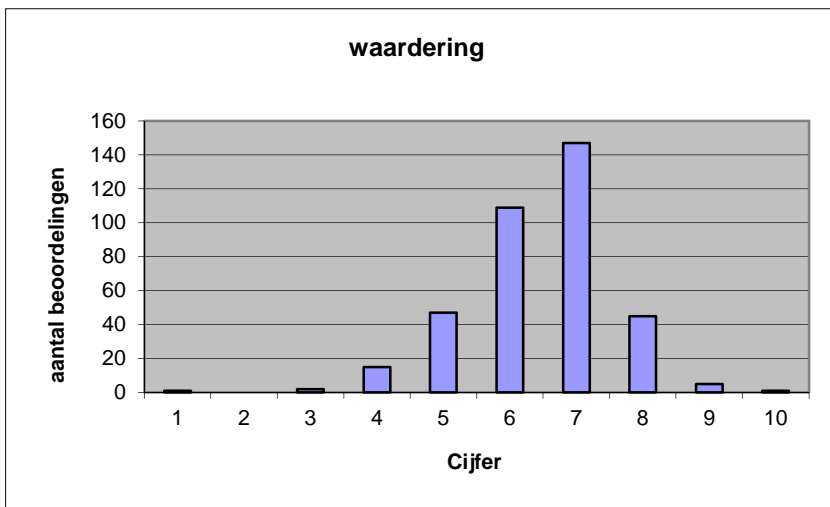


Welk cijfer zou u dit examen geven?
Ik geef dit examen een:

- 1
- 2
- 3
- 4
- 5
- 6
- 7
- 8
- 9
- 10

	Abs.	Perc.
1	1	0%
2	0	0%
3	2	1%
4	15	4%
5	47	13%
6	109	29%
7	147	40%
8	45	12%
9	5	1%
10	1	0%
N=	372	100%

gemiddelde	6,45
standaardafw	1,12



Quick scan
VWO Latijn 2016 tijdvak 1

Correlatietabel

	Lengte examen		
		Aansluiting onderwijs	
		Cijfer examen (waardering)	
Moeilijkheidsgraad	0,37	0,06	0,23
Lengte examen		0,16	0,25
Aansluiting onderwijs			0,74

Moeilijkheidsgraad	1 = te moeilijk, 5 = te makkelijk
Lengte examen	1 = te lang, 3 = te kort
Aansluiting onderwijs	hercodeerd: slecht=1; zeer goed=5
Cijfer examen (waardering)	1=slecht; 10 = uitmuntend

Ingeschreven leerlingen	6484
Ingezonden leerlingen	5179
Totaal aantal scholen	362
Aantal reacties	372
Van aantal scholen	293
Percentage van totaal aantal scholen	80,94%
Aantal docenten	347
Aantal mailadressen	326