

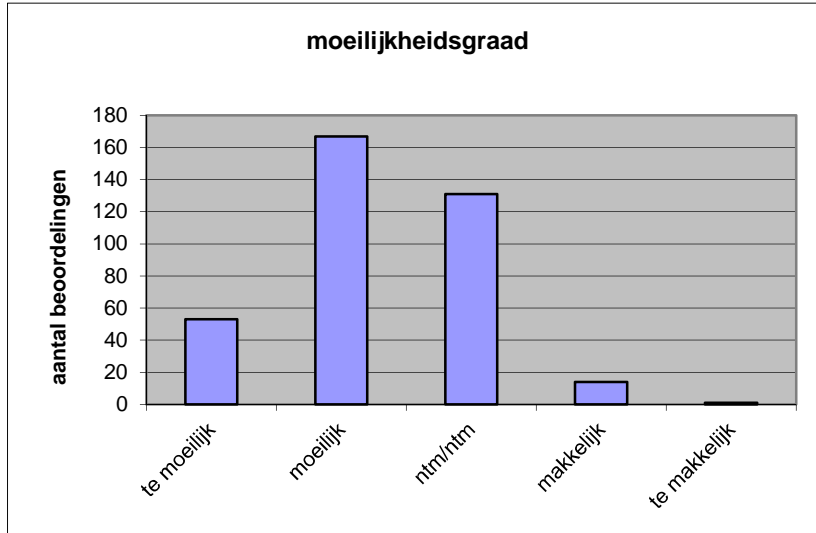
Quick scan
15103 VWO Latijn 2015 tijdvak 1

Wat is uw oordeel over de moeilijkheidsgraad van het examen?

Ik vind het examen

- te moeilijk.
- moeilijk.
- niet te moeilijk/niet te makkelijk.
- makkelijk.
- te makkelijk.

	Abs.	Perc.
te moeilijk.	53	14%
moeilijk.	167	46%
niet te moeilijk/niet te makkelijk.	131	36%
makkelijk.	14	4%
te makkelijk.	1	0%
N=	366	100%



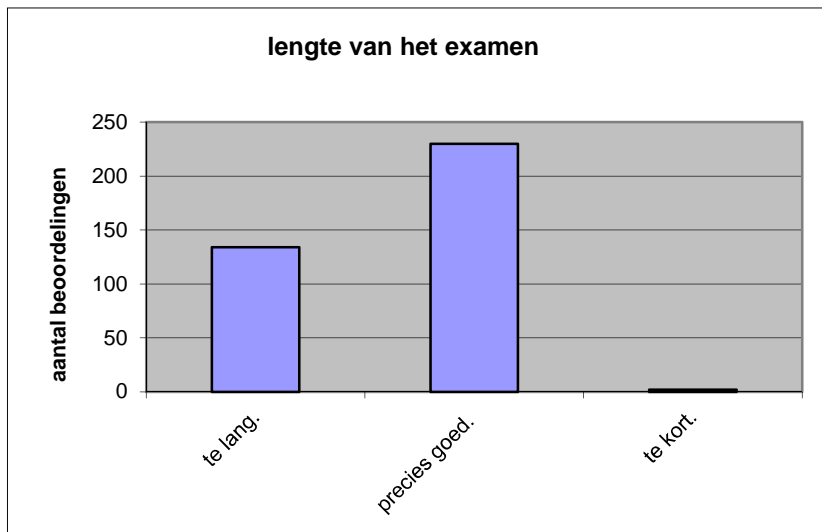
gemiddelde	2,30
standaardafw.	0,77

Wat is uw oordeel over de lengte van het examen in verhouding tot de tijd die de kandidaat ervoor beschikbaar heeft?

Het examen is

- te lang.
- precies goed.
- te kort.

	Abs.	Perc.
te lang.	134	37%
precies goed.	230	63%
te kort.	2	1%
N=	366	100%



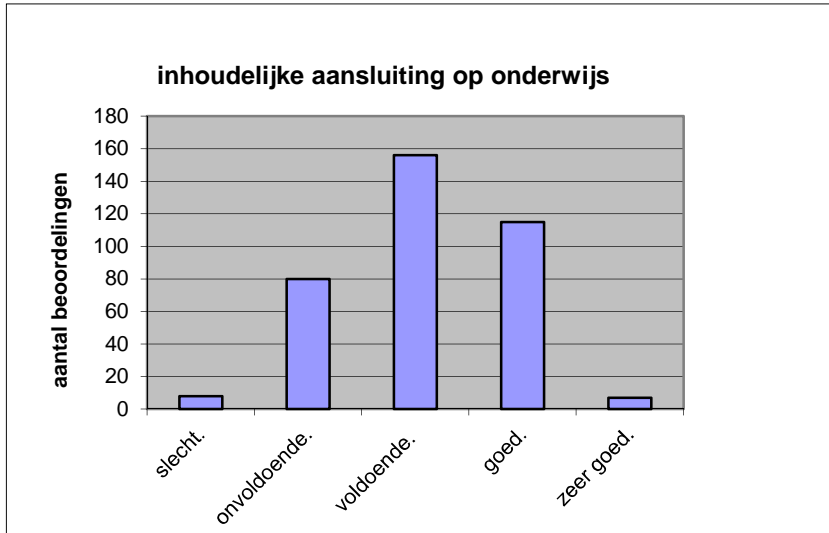
gemiddelde	1,64
standaardafw	0,49

Wat is uw oordeel over de inhoudelijke aansluiting van het examen bij het gegeven onderwijs?

- zeer goed.
- goed.
- voldoende.
- onvoldoende.
- slecht.

	Abs	Perc.
zeer goed.	7	2%
goed.	115	31%
voldoende.	156	43%
onvoldoende.	80	22%
slecht.	8	2%
N=	366	100%

gemiddelde	3,09
standaardafw	0,83

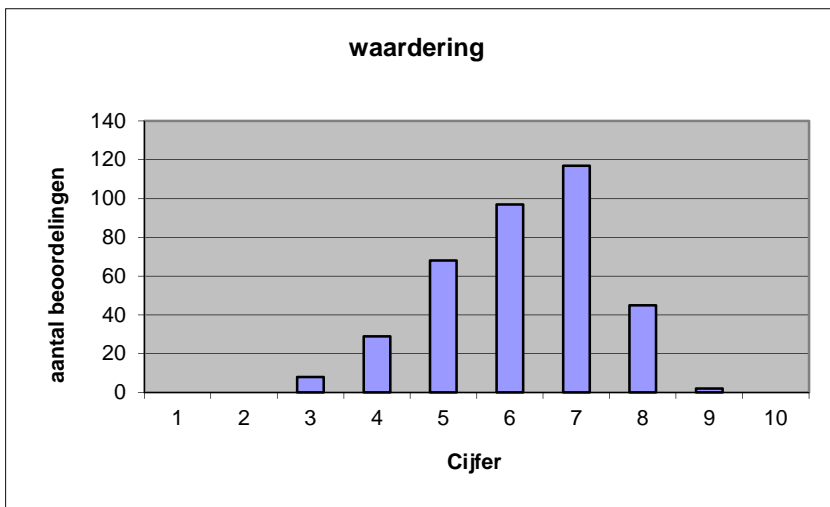


Welk cijfer zou u dit examen geven?
Ik geef dit examen een:

- 1
- 2
- 3
- 4
- 5
- 6
- 7
- 8
- 9
- 10

	Abs.	Perc.
1	0	0%
2	0	0%
3	8	2%
4	29	8%
5	68	19%
6	97	27%
7	117	32%
8	45	12%
9	2	1%
10	0	0%
N=	366	100%

gemiddelde	6,17
standaardafw	1,24



Quick scan
VWO Latijn 2015 tijdvak 1

Correlatietabel

	Lengte examen		
		Aansluiting onderwijs	
		Cijfer examen (waardering)	
Moeilijkheidsgraad	0,40	0,38	0,60
Lengte examen		0,24	0,45
Aansluiting onderwijs			0,71

Moeilijkheidsgraad	1 = te moeilijk, 5 = te makkelijk
Lengte examen	1 = te lang, 3 = te kort
Aansluiting onderwijs	hercodeerd: slecht=1; zeer goed=5
Cijfer examen (waardering)	1=slecht; 10 = uitmuntend

Ingeschreven leerlingen	6220
Ingezonden leerlingen	5431
Totaal aantal scholen	362
Aantal reacties	366
Van aantal scholen	291
Percentage van totaal aantal scholen	80,39%
Aantal docenten	337
Aantal mailadressen	301