

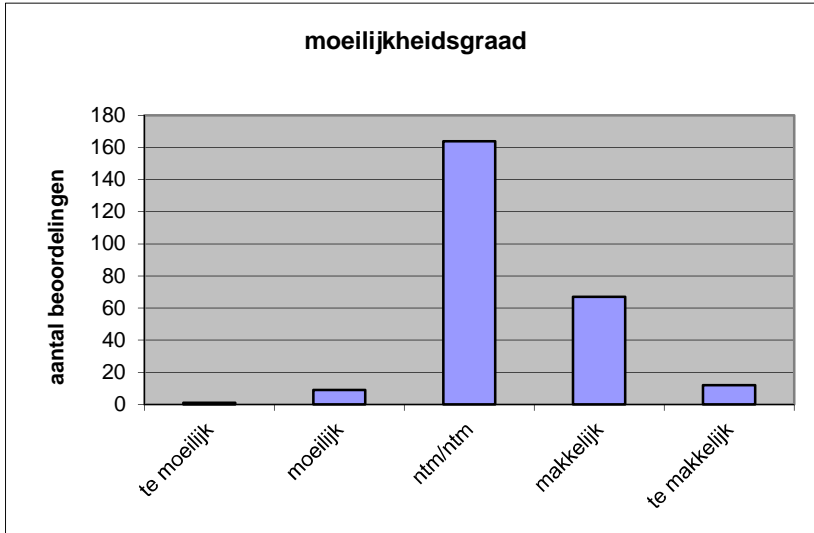
**Quick scan**  
**14104 VWO Grieks 2014 tijdvak 1**

Wat is uw oordeel over de moeilijkheidsgraad van het examen?

Ik vind het examen

- te moeilijk.
- moeilijk.
- niet te moeilijk/niet te makkelijk.
- makkelijk.
- te makkelijk.

	<b>Abs.</b>	<b>Perc.</b>
te moeilijk.	1	0%
moeilijk.	9	4%
niet te moeilijk/niet te makkelijk.	164	65%
makkelijk.	67	26%
te makkelijk.	12	5%
<b>N=</b>	<b>253</b>	<b>100%</b>



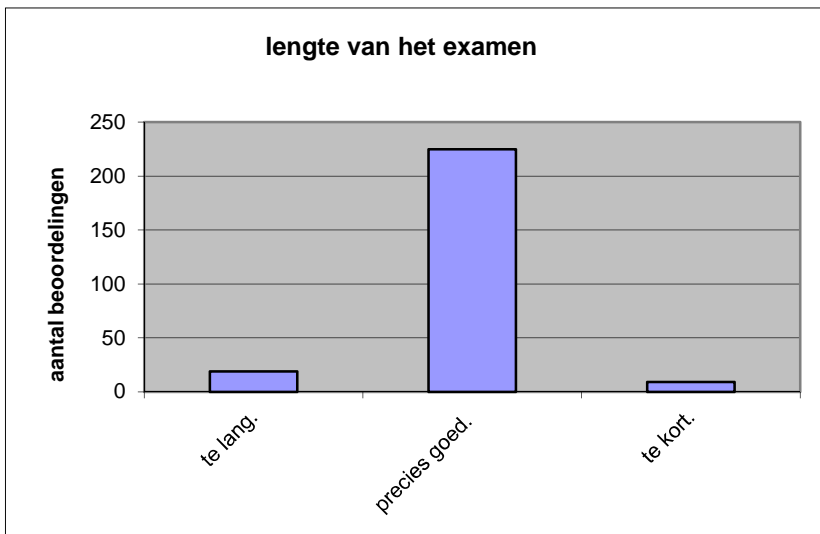
gemiddelde	3,32
standaardafw.	0,64

Wat is uw oordeel over de lengte van het examen in verhouding tot de tijd die de kandidaat ervoor beschikbaar heeft?

Het examen is

- te lang.
- precies goed.
- te kort.

	<b>Abs.</b>	<b>Perc.</b>
te lang.	19	8%
precies goed.	225	89%
te kort.	9	4%
<b>N=</b>	<b>253</b>	<b>100%</b>



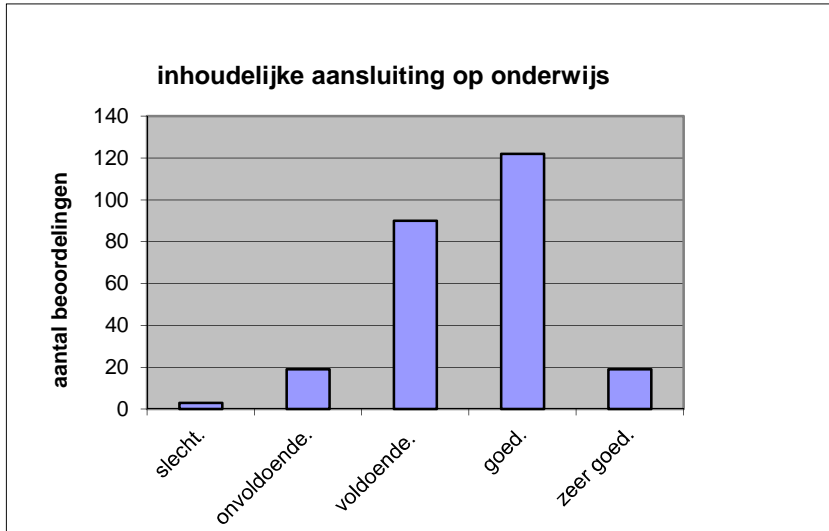
gemiddelde	1,96
standaardafw	0,33

Wat is uw oordeel over de inhoudelijke aansluiting van het examen bij het gegeven onderwijs?

- zeer goed.
- goed.
- voldoende.
- onvoldoende.
- slecht.

	Abs	Perc.
zeer goed.	19	8%
goed.	122	48%
voldoende.	90	36%
onvoldoende.	19	8%
slecht.	3	1%
<b>N=</b>	<b>253</b>	<b>100%</b>

gemiddelde	3,53
standaardafw	0,79

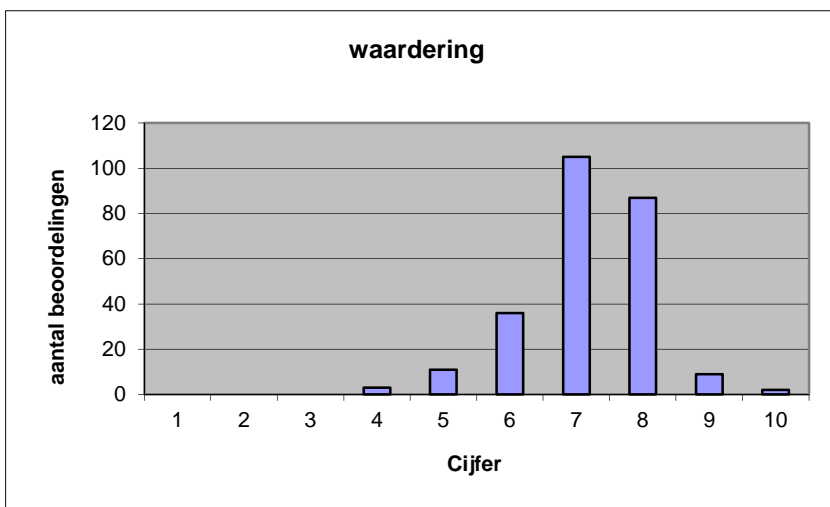


Welk cijfer zou u dit examen geven?  
Ik geef dit examen een:

- 1
- 2
- 3
- 4
- 5
- 6
- 7
- 8
- 9
- 10

	Abs.	Perc.
1	0	0%
2	0	0%
3	0	0%
4	3	1%
5	11	4%
6	36	14%
7	105	42%
8	87	34%
9	9	4%
10	2	1%
<b>N=</b>	<b>253</b>	<b>100%</b>

gemiddelde	7,17
standaardafw	0,98



**Quick scan**  
**VWO Grieks 2014 tijdvak 1**

**Correlatietabel**

	Lengte examen		
		Aansluiting onderwijs	
		Cijfer examen (waardering)	
Moeilijkheidsgraad	0,28	-0,21	-0,33
Lengte examen		-0,03	-0,05
Aansluiting onderwijs			0,68

Moeilijkheidsgraad	1 = te moeilijk, 5 = te makkelijk
Lengte examen	1 = te lang, 3 = te kort
Aansluiting onderwijs	hercodeerd: slecht=1; zeer goed=5
Cijfer examen (waardering)	1=slecht; 10 = uitmuntend

Ingeschreven leerlingen	2369
Ingezonden leerlingen	2176
Totaal aantal scholen	280
Aantal reacties	253
Van aantal scholen	234
Percentage van totaal aantal scholen	83,57%
Aantal docenten	241
Aantal mailadressen	218